

DC ブラシレス 新規開発モーター

DC Brushless new developed motor

DIX15



暫定仕様 Temporary spec

特徴 Characteristic

■ 3相8極インナーロータ型DCブラシレスモーター

3 Phase 8 poles inner rotor type DC Brushless Motor

■ 開発仕様 Development specification

• インターフェース Interface (8端子 8 terminals.)

… U, V, W, Vhall, Hu, Hv, Hw, GND (Hall IC is built)

※ FPC: U×2, V×2, W×2, Vhall, Hu, Hv, Hw, GND = Total 11 terminals

• 接続 Connection

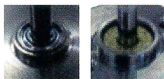
FPC 0.5mm Pitch - 11pin



• 軸受 Bearing

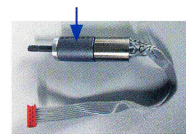
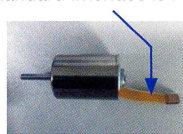
含油メタル、ボールベアリングを選択可能

Can be select to Oil retaining bearing or Ball bearing



■ 形状参考

Standard Interface is FPC Φ16Gear unit

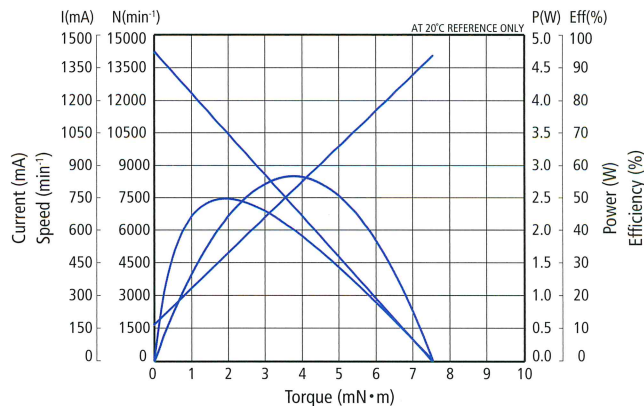


for Antenna actuator

主要特性 (9V時) Major Characteristic Parameters (at 9V)

項目	代表特性
無負荷回転数 No load speed	14200 [min ⁻¹]
起動トルク Starting torque	7.5 [mN·m]
起動電流 Starting current	1400 [mA]
最大効率 Maximal efficiency	49 [%]
最大効率時回転数 Speed at maximal efficiency	7500 [min ⁻¹]
Life at 20°C	5000 [hour]

代表S-Tカーブ Reference S-T



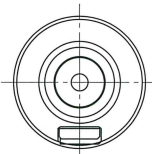
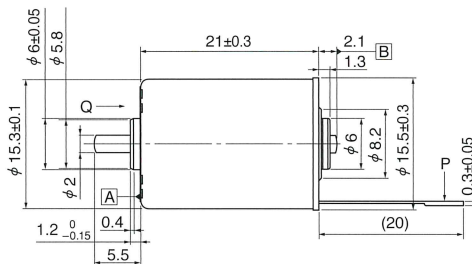
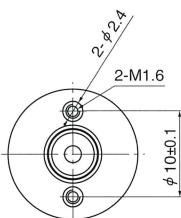
※ Adjustable by winding / 巻線で調整可能

開発状況 Developmental status

手作りサンプル対応中

/ Corresponding to prototype sample

外形寸法 (参考) Outside Dimension (Reference)



ターゲット市場 Target Market

高速、高応答性が求められるすべての用途
all applications that is required high-speed and high- response.

用途例) ロボット、カメラ、医療器、アンテナ
駆動など

ex.) robots, camera, medical care, antenna, etc